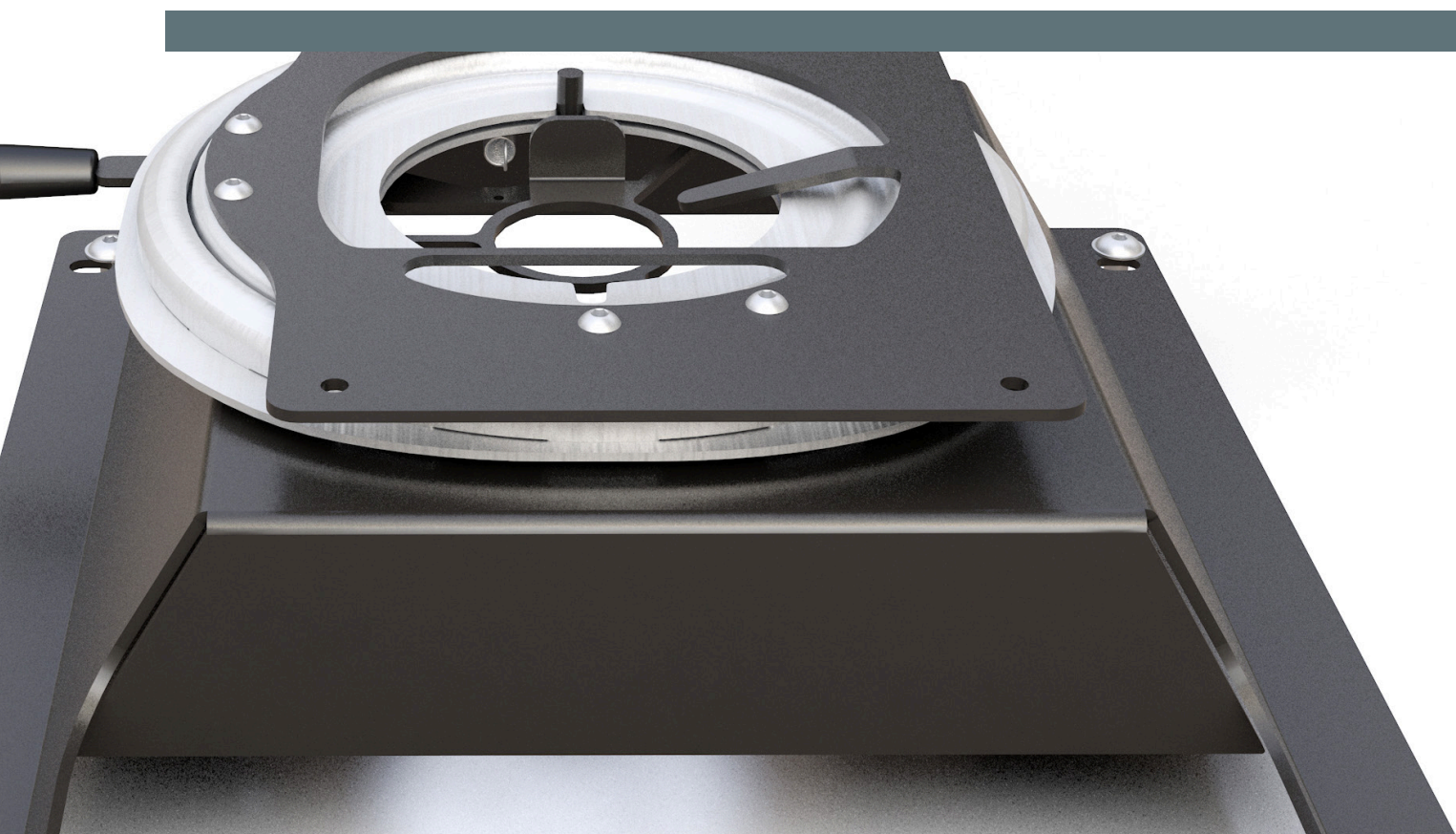


# Drehkonsolen für Vans Swivels for vans



# Drehkonsolen für Vans

Swivels for vans

für Originalsitze  
for original seats



## FIAT Ducato

Variante Version 40mm asym

Kompatibel mit Compatible with  
Fiat Ducato X250 + X290

Gewicht Weight 12kg

Zulassung Certification ECE N1



## VOLKSWAGEN H250 + Sitzkasten + seat base

Variante Version 20mm asym

Kompatibel mit Compatible with  
VW T5 + T6

Gewicht Weight 17,5 kg

Zulassung Certification ECE N1



## VOLKSWAGEN H210 + Sitzkasten + seat base

Variante Version 20mm asym

Kompatibel mit Compatible with  
VW T5 + T6

Gewicht Weight 17,5 kg

Zulassung Certification ECE N1



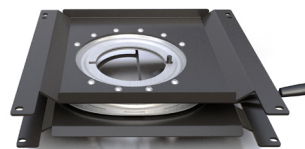
## VOLKSWAGEN H35

Variante Version 20mm asym

Kompatibel mit Compatible with  
VW T5 + T6

Gewicht Weight 13,7 kg

Zulassung Certification ECE N1



## VOLKSWAGEN Crafter

Variante Version 20mm asym

Kompatibel mit Compatible with  
VW Crafter / MAN TGE

Gewicht Weight 14,5 kg

Zulassung Certification ECE N1



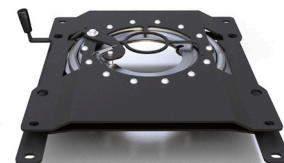
## UNIVERSAL

Variante Version sym

Kompatibel mit Compatible with  
Ford Transit Custom / Fiat Ducato X250  
+ X290 / Nissan NV300 / Opel Vivaro /  
Renault Trafic / MB Sprinter VS30

Gewicht Weight 6,7 kg

Zulassung Certification ECE N1



## PSA

Variante Version sym

Kompatibel mit Compatible with  
Peugeot Expert + Traveller /  
Citroen Jumpy + Space Tourer /  
Toyota Pro Ace + Pro Ace Verso /  
Opel Zafira Life

Gewicht Weight 12,6 kg

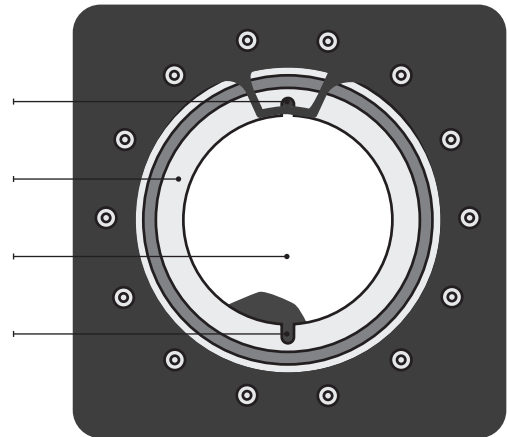
Zulassung Certification ECE N1

**Optionale Arretierung in 180°-Stellung**  
Optional locking mechanism at 180°

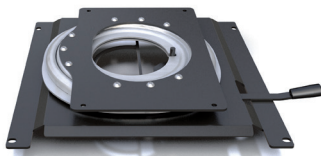
**Doppelt kugelgelagerter Drehkranz**  
Double row ball bearing slewing ring

**Große Kabeldurchführung mit Klemmschutz**  
Large cable duct with anti-trap protection

**Arretierung**  
Locking mechanism



## für Milan-Sitze for Milan seats



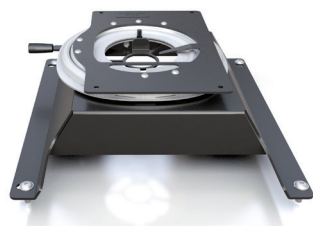
### **VOLKSWAGEN Crafter**

Variante Version 20mm asym

Kompatibel mit Compatible with  
VW Crafter

Gewicht Weight 14,5 kg

Zulassung Certification ECE N1



### **MERCEDES Sprinter VS30**

Variante Version 20mm asym

Kompatibel mit Compatible with  
MB Sprinter VS30

Gewicht Weight 13,7kg

Zulassung Certification ECE N1



### **FORD Transit**

Variante Version 20mm asym

Kompatibel mit Compatible with  
Ford Transit Custom

Gewicht Weight 17,6 kg

Zulassung Certification ECE N1

**Handbremshebeladapter**  
sind je nach Einbausituation  
erforderlich. Für jede Situation  
können entsprechende Adapter  
verfügbar gemacht werden.  
**Hand brake lever adapters**  
Depending on the mounting of  
the hand brake lever an adapter  
might be required and can be  
provided.



- + **Individueller Drehpunkt**  
Individual pivot point
- + **Einfache Entriegelung**  
Easy to unlock
- + **Patentierter Fertigungsprozess**  
Patented production process
- + **Geprüft nach ECE R14/R17**  
Tested according to ECE R14/R17

## VW T5/T6 Drehkonsole Swivel



innovation  
2015

**Drehen des Sitzes ist auch bei  
geschlossener Türe und angezogener  
Handbremse möglich.**

The seat can also be turned when  
the door is closed and the handbrake  
is applied.

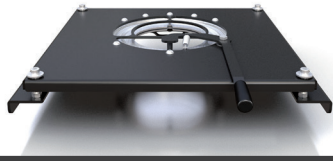
Code scannen  
und Drehfunktion  
online ansehen  
Scan the code and  
watch the rotary  
function online



# VW T5/T6 Drehkonsole Swivel

## Vergleich Höhe + Maße Bauraum

### Height comparison + dimensions installation space



#### VOLKSWAGEN H35

Geeignet für elektrischen Komfortsitz  
Suitable for electric comfort seat

Gewicht Weight 14 kg

Aufbau Auf Sitzkasten  
Mounting On seat base



#### VOLKSWAGEN H210

Geeignet für elektrischen Komfortsitz  
Suitable for electric comfort seat

Gewicht Weight 17,5 kg

Aufbau Ersetzt Sitzkasten  
Mounting Replaces seat base



#### VOLKSWAGEN H250

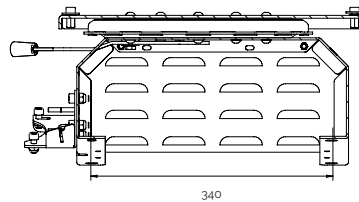
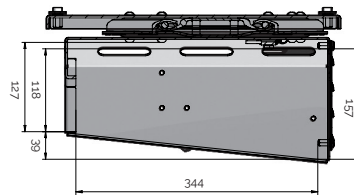
Geeignet für elektrischen Komfortsitz  
Suitable for electric comfort seat

Gewicht Weight 17,5 kg

Aufbau Ersetzt Sitzkasten  
Mounting Replaces seat base

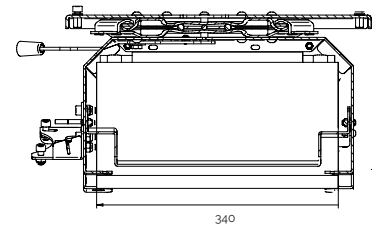
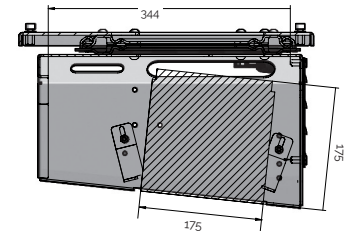


**H35 auf Originalsitzkasten**  
H35 on original seat base



**H210 inkl. Sitzkasten**  
H210 incl. seat base

Bauhöhe entspricht Originalsitzkasten  
ohne Drehkonsole The height corresponds  
to original seat base without swivel



**H250 inkl. Sitzkasten**  
H250 incl. seat base

für größere Einbauelementen z.B.  
Batterie geeignet. Suitable for larger  
installation components (battery)

**i** Handbremshebeladapter für Fahrer-  
seite erforderlich Handbrake lever adap-  
ter required for driver's side

**i** Inklusive Handbremshebeladapter.  
Einbauen im Sitzkasten möglich. Redu-  
zierten Bauraum beachten! Handbrake  
lever adapter included. Installations of  
components possible. Please note redu-  
ced space!

**i** Inklusive Handbremshebeladap-  
ter. Batterie-Einbau möglich. Bauraum  
B330 x T175 x H 175 mm ist gegeben. Durch  
Modifikation oder bauartbedingt kann ggf.  
auch eine Größere verbaut werden. Dies  
muss aber im Einzelfall geprüft werden!  
Handbrake lever adapter included. Instal-  
lation of battery possible. A larger one can  
also be installed through modification or  
due to the design. However, this must be  
checked in each individual case!



---

Unverbindliche Anfrage unter: [info@aguti.com](mailto:info@aguti.com) Non-binding inquiry: [info@aguti.com](mailto:info@aguti.com)

---

Aguti Produktentwicklung  
& Design GmbH  
Bildstock 18/3  
D - 88085 Langenargen

T +49 7543 9621.60  
[info@aguti.com](mailto:info@aguti.com)  
[www.aguti.com](http://www.aguti.com)  
© Aguti 2020